



Werkgroep
De Slobkousjes
natuurpunt 

SLOBKOUSNIEUWS 5 jrg 14

Deze keer heeft Peter ons wel erg uitgedaagd!

Ga maar eens op zoek naar Boomsuikerkorst in de Hechtelse duinen

We hebben het niet gevonden maar wel veel andere leuke dingen

Volgende dinsdag 13 februari trekken we naar het oude crossterrein van Kaulille en omgeving van de Warmbeek

We starten om 9:00 uur. We kunnen dit keer het best samenkomen op de parking van de schutterij van Kaulille aan de Molenstraat in Kaulille. (Ook KWB lokaal Kaulille en vlak bij voetbal terreinen van K. Kaulille FC)

Vandaar is het nog een dikke kilometer doorrijden met een beperkt aantal auto's tot aan het crossterrein.

Groeten Jan

In vorige nieuwsbrief speelde het computerduiveltje ons weer parten hier de juiste versie

Slobkouskalender 2024

Start elke woensdagavond om 18 uur 30

10/04/24	Warande	Venlokaal, De Eilandjes Achel	Luc Berger
17/04/24	Abeek Reppel	Reppelermolen	Annemie Nouters
24/04/24	Wetering Lille i.s.m LPW	Broekkant/ Middenweg	Luc Berger
01/05/24	Hageven	Stenen Brug	Luc Berger
08/05/24	Overpelt Fabriek	Kerkplein Pelt fabriek	Isabelle Carette
15/05/24	Smeethof vervolg lentebloeiers	Smeethof	Annemie Nouters
22/05/24	Blokwaters	Tegenover Farmfrites Maatheide Lommel	Wim Denijs
29/05/24	Heihuiskens	Helchterense dijk/Heihuiskens	Nicole Rinkes
05/06/24	Haachts Broek (daguitstap)	Afspraak samenrijden	Dirk Delchambre/Luc Vervoort
12/06/24	De Goorten Meeuwen	Beemdstraat/ Klinkerpaadje	Freddy Janssens
19/06/24	Terril Winterslag	Parking 2 C-mine	Guido Theunis
26/06/24	Buitengoor deel 2	Ecocentrum Mol	André Vanhoof
03/07/24	Wilde Tuin Toon	Wezelhoevenweg 114 Mol Wezel	Toon Vanduffel
10/07/24	Remostort vervolg	Heihuiske/Grauwe Steenstraat	Marjel Van De Boer
17/07/24	Slagmolen Abeek Ellikom	Ooievaarsnest	Nicole Rinkes
24/07/24	Akker kruiden vervolg zomerbloeiers	Leugenbarak	Pat Schuurmans
31/07/24	Spiekelspade slangenwortel	Katershoeve	Ine Reynders
07/08/24	Vriesputten lommel	Halfweg Vriesput Lommel	Jan Leroy
14/08/24	Hermeandering Achelse Kluis vervolg zomerbloeiers	Kluis Achel	Pat Schuurmans
21/08/24	Dommel Wedelse molen Kleinmolen	Wedelse molen	Henri Leynen
28/08/24	Hageven	De Wulp	Jan Leroy

Best voor vertrek de laatste aankondiging in het slobkousnieuws raadplegen voor eventuele wijzigingen!!!

We zagen:

species name	scientific name	family	link
Gestippeld schildmos	<i>Punctelia subrudecta</i>	Parmeliaceae	https://waarnemingen.be/observation/298373514/
Bronsmos	<i>Pleurozium schreberi</i>	Hylocomiaceae (Etagemosfamilie)	https://waarnemingen.be/observation/298373515/
Stuifzandstapelbekertje	<i>Cladonia verticillata</i>	Cladoniaceae	https://waarnemingen.be/observation/298373516/
Melige schotelkorst	<i>Lecanora carpinea</i>	Lecanoraceae	https://waarnemingen.be/observation/298373517/
Heksenvingermos	<i>Physcia tenella</i>	Physciaceae	https://waarnemingen.be/observation/298373518/
Girafje	<i>Cladonia gracilis</i>	Cladoniaceae	https://waarnemingen.be/observation/298373519/
Witstippelschildmos	<i>Punctelia borrii</i>	Parmeliaceae	https://waarnemingen.be/observation/298373520/
Korstmos onbekend	Lichen indet.	Korstmossen	https://waarnemingen.be/observation/298373521/
Gewoon draadmos	<i>Cephaloziella divaricata</i>	Cephaloziellaceae (Draadmosfamilie)	https://waarnemingen.be/observation/298373522/
Gewoon thujamos	<i>Thuidium tamariscinum</i>	Thuidiaceae (Thujamosfamilie)	https://waarnemingen.be/observation/298373523/
Pluimstaartmos	<i>Rhytidiadelphus triquetrus</i>	Hylocomiaceae (Etagemosfamilie)	https://waarnemingen.be/observation/298373524/
Rood beermos	<i>Cladonia coccifera</i>	Cladoniaceae	https://waarnemingen.be/observation/298373525/
Breekblaadje	<i>Campylopus pyriformis</i>	Leucobryaceae (Kussentjesmosfamilie)	https://waarnemingen.be/observation/298373526/
Gewoon sikkelsterretje	<i>Dicranoweisia cirrata</i>	Rhabdoweisiaceae (Rotsspleetmosfamilie)	https://waarnemingen.be/observation/298373527/
Open rendiermos	<i>Cladonia portentosa</i>	Cladoniaceae	https://waarnemingen.be/observation/298373528/
Ezelspootje	<i>Cladonia zoppii</i>	Cladoniaceae	https://waarnemingen.be/observation/298373529/
Gevorkt heidestaartje	<i>Cladonia furcata</i>	Cladoniaceae	https://waarnemingen.be/observation/298373530/
IJslands mos	<i>Cetraria islandica</i>	Parmeliaceae	https://waarnemingen.be/observation/298373531/
Zomersnieuw	<i>Cladonia foliacea</i>	Cladoniaceae	https://waarnemingen.be/observation/298373532/
Poedergeelkorst	<i>Candelariella reflexa</i>	Candelariaceae	https://waarnemingen.be/observation/298373533/
Kapjesvingermos	<i>Physcia adscendens</i>	Physciaceae	https://waarnemingen.be/observation/298373534/
Vals dooiermos	<i>Candelaria concolor</i>	Candelariaceae	https://waarnemingen.be/observation/298373535/
Dove heidelucifer	<i>Cladonia macilenta</i>	Cladoniaceae	https://waarnemingen.be/observation/298373536/
Fijn beermos	<i>Cladonia chlorophaea</i>	Cladoniaceae	https://waarnemingen.be/observation/298373537/
Gedrongen kantmos	<i>Lophocolea heterophylla</i>	Geocalycaceae (Terpentijnmosfamilie)	https://waarnemingen.be/observation/298373538/
Kronkelheidestaartje	<i>Cladonia subulata</i>	Cladoniaceae	https://waarnemingen.be/observation/298373539/
Baardmos onbekend	<i>Usnea spec.</i>	Parmeliaceae	https://waarnemingen.be/observation/298373540/
Eikenmos	<i>Evernia prunastri</i>	Parmeliaceae	https://waarnemingen.be/observation/298373541/
Gebogen schildmos	<i>Hypotrachyna revoluta</i>	Parmeliaceae	https://waarnemingen.be/observation/298373542/
Gewoon pluisdraadmos	<i>Amblystegium serpens</i>	Amblystegiaceae (Pluisdraadmosfamilie)	https://waarnemingen.be/observation/298373543/
Groot takmos	<i>Ramalina fraxinea</i>	Ramalinaceae	https://waarnemingen.be/observation/298373544/
Ruig haarmos	<i>Polytrichum piliferum</i>	Polytrichaceae (Haarmosfamilie)	https://waarnemingen.be/observation/298373545/
Knotskroesmos	<i>Ulota bruchii</i>	Orthotrichaceae (Haarmutsfamilie)	https://waarnemingen.be/observation/298373546/
Lichtvlekje	<i>Phlyctis argena</i>	Phlyctidaceae	https://waarnemingen.be/observation/298373547/
Bosschildmos	<i>Flavoparmelia caperata</i>	Parmeliaceae	https://waarnemingen.be/observation/298373548/
Groot schildmos	<i>Parmotrema perlatum</i>	Parmeliaceae	https://waarnemingen.be/observation/298373549/
Heideklauwtjesmos	<i>Hypnum jutlandicum</i>	Hypnaceae (Klauwtjesmosfamilie)	https://waarnemingen.be/observation/298373550/
Bossig gaffeltandmos	<i>Dicranum montanum</i>	Dicranaceae (Gaffeltandmosfamilie)	https://waarnemingen.be/observation/298373551/
Bruin beermos	<i>Cladonia grayi</i>	Cladoniaceae	https://waarnemingen.be/observation/298373552/
Fraai haarmos	<i>Polytrichum formosum</i>	Polytrichaceae (Haarmosfamilie)	https://waarnemingen.be/observation/298373553/
Rafelig beermos	<i>Cladonia ramulosa</i>	Cladoniaceae	https://waarnemingen.be/observation/298373554/
Gewoon gaffeltandmos	<i>Dicranum scoparium</i>	Dicranaceae (Gaffeltandmosfamilie)	https://waarnemingen.be/observation/298373555/
Grijs kronkelsteeltje	<i>Campylopus introflexus</i>	Leucobryaceae (Kussentjesmosfamilie)	https://waarnemingen.be/observation/298373556/
Gedraaid knikmos	<i>Bryum capillare</i>	Bryaceae (Knikmosfamilie)	https://waarnemingen.be/observation/298373557/
Groot rimpelmos	<i>Atrichum undulatum</i>	Polytrichaceae (Haarmosfamilie)	https://waarnemingen.be/observation/298373558/
Gewoon dikkopmos	<i>Brachythecium rutabulum</i>	Brachytheciaceae (Dikkopmosfamilie)	https://waarnemingen.be/observation/298373559/
Groot laddermos	<i>Pseudoscleropodium purum</i>	Brachytheciaceae (Dikkopmosfamilie)	https://waarnemingen.be/observation/298373560/
Gewone poederkorst	<i>Lepraria incana</i>	Stereocaulaceae	https://waarnemingen.be/observation/298373561/
Gesnaveld klauwtjesmos	<i>Hypnum cupressiforme</i>	Hypnaceae (Klauwtjesmosfamilie)	https://waarnemingen.be/observation/298373562/
Groot dooiermos	<i>Xanthoria parietina</i>	Teloschistaceae	https://waarnemingen.be/observation/298373563/
Fijn laddermos	<i>Kindbergia praelonga</i>	Brachytheciaceae (Dikkopmosfamilie)	https://waarnemingen.be/observation/298373564/
Gewoon muursterretje	<i>Tortula muralis</i>	Pottiaceae (Kleimosfamilie)	https://waarnemingen.be/observation/298373565/
Gewoon muisjesmos	<i>Grimmia pulvinata</i>	Grimmiaceae (Muisjesmosfamilie)	https://waarnemingen.be/observation/298373566/
Zandhaarmos	<i>Polytrichum juniperinum</i>	Polytrichaceae (Haarmosfamilie)	https://waarnemingen.be/observation/298373567/

Bleek dikkopmos	Brachythecium albicans	Brachytheciaceae (Dikkopmosfamilie)	https://waarnemingen.be/observation/298373568/
Gewoon purpersteeltje	Ceratodon purpureus	Ditrichaceae (Smaltandmosfamilie)	https://waarnemingen.be/observation/298373569/
Kwastjesmos	Platygyrium repens	Pylaisiadelphaceae (Kwastjesmosfamilie)	https://waarnemingen.be/observation/298457700/

Prelude

Op maandag 5 02 ontving ik van Peter volgend bericht:

Hoi allemaal,

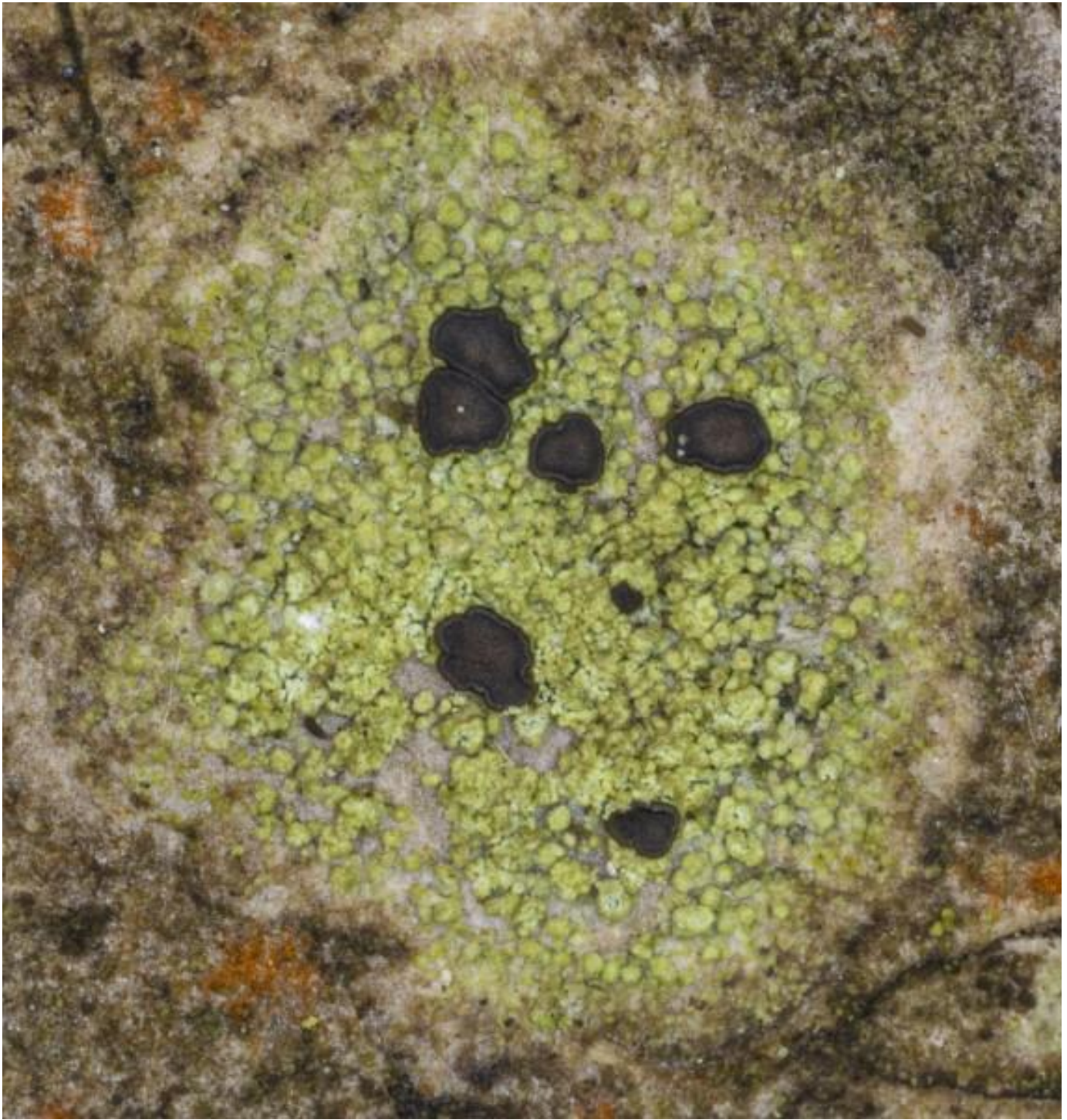
Dit is een heel mooi gebied. Met de tranen in de ogen moet ik melden dat ik morgen niet mee kan. Ik kon het toch niet laten om gisteren er nog eens naar toe te gaan 😊

Ik ben wel niet tot aan het IJslands mos geraakt maar heb wel het grote takmos nog teruggevonden. Blij dat het er nog stond.

Mijn waarnemingen zijn hieronder te zien. Zo kunnen jullie je al een beetje opwarmen. Heb enkele foto's toegevoegd die ik gisteren daar genomen heb.



Groot takmos



Boomsuikerkorst

**De boodschap was duidelijk we wisten waar we naar op zoek moesten.
Van een speld in een hooiberg geproken!**

De leuke plaatjes van Luc, Patrick, Peter en Isabelle



Gevonden!!!!!!

groot takmos

Toegegeven dat we daarbij een beetje hulp kregen





Zomersneeuw



Stuifzandstapelbekertje



Meige schotelkorst



baardmos



ezelspootje



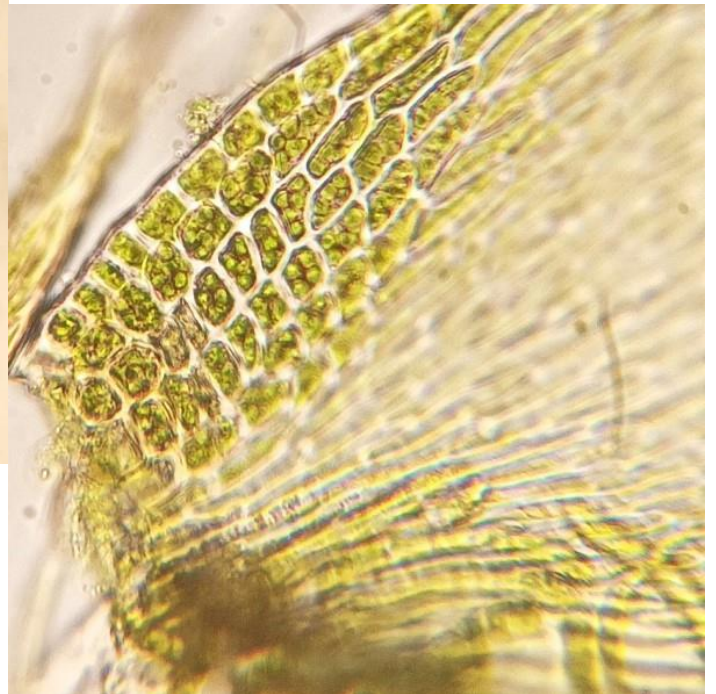
girafje

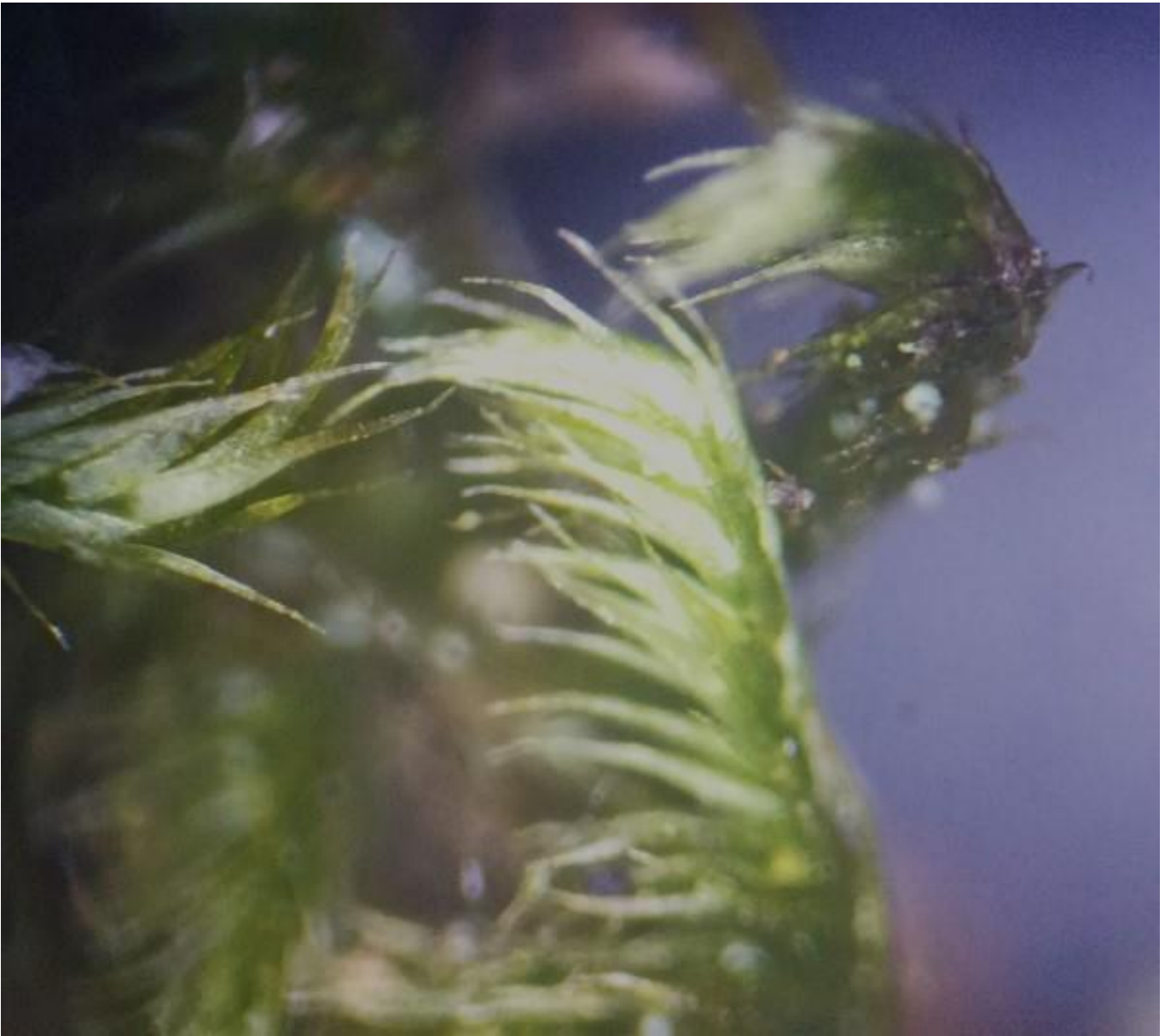


ijslands mos



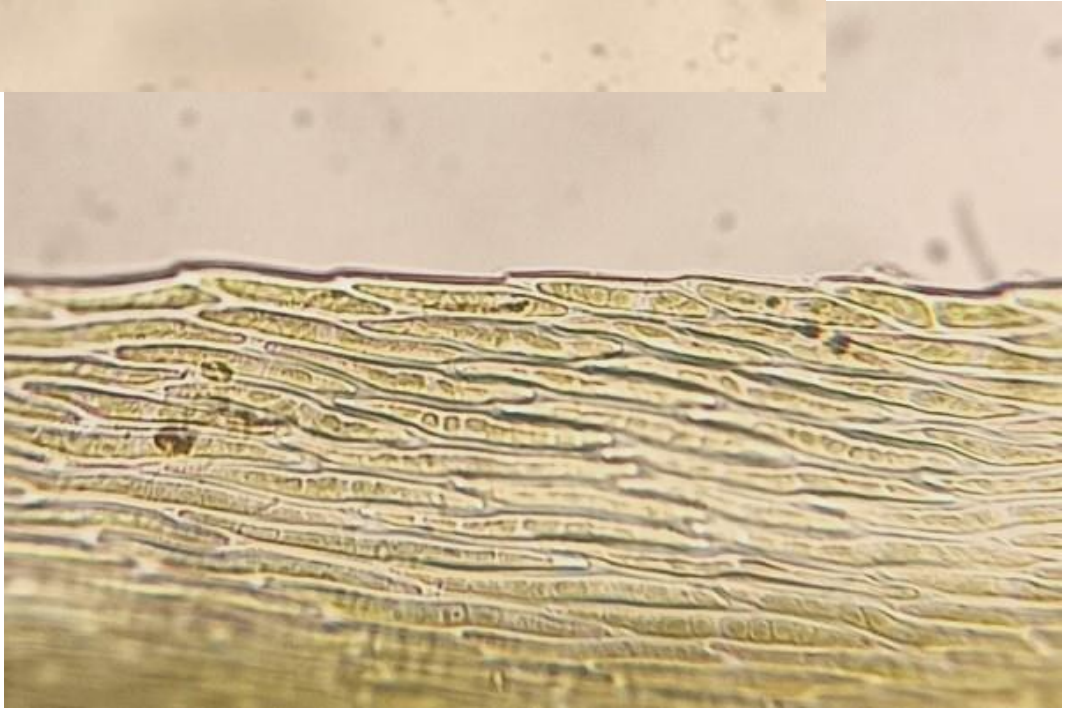
vals rendiermos??





Kwastjesmos







Gewoon thujamos



Gewoon draadmos





**echte wandelaars zijn de
slopkousjes niet, wat ze dan wel
doen(uit de mail van Patrick)**